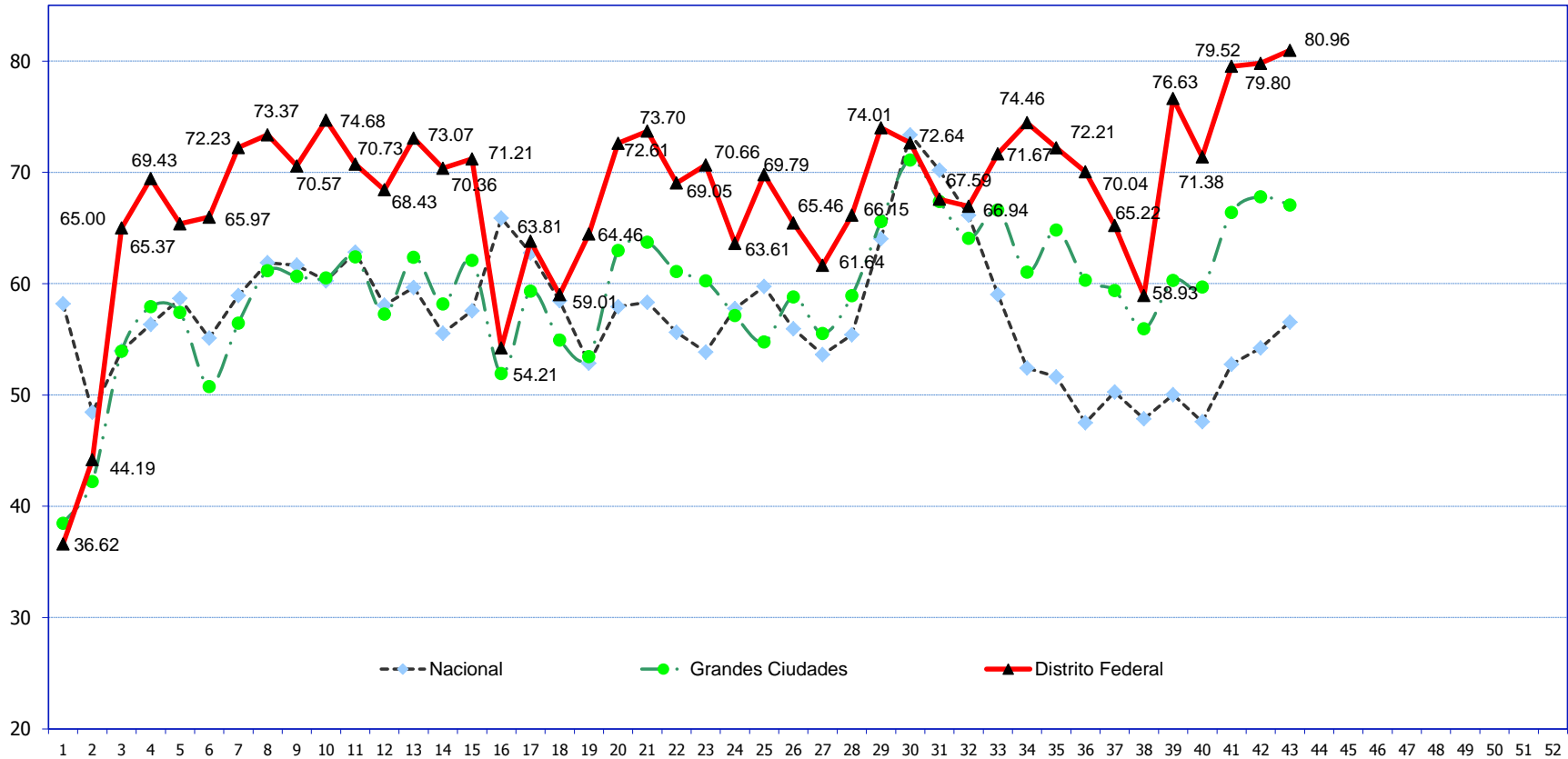




## Secretaría de Turismo del Gobierno del Distrito Federal

### Ocupacion Semanal: Distrito Federal, Grandes Ciudades y Nacional Semana 43 (del 20 al 26 de octubre)



Fuente: Secretaría de Turismo del GDF., **Total de hoteles 92**. Grupo integrado por: 11 hoteles Gran Turismo, 40 de Cinco Estrellas, 30 de Cuatro Estrellas, 7 de Tres Estrellas, 1 de Dos Estrellas y 3 de 1 Estrella. Para los resultados de ocupación semanal Nacional y Grandes Ciudades, se utiliza la información de la Sectur Federal.

- 1.- En la semana 43 del 2014, el porcentaje de ocupación del grupo de hoteles encuestados en el Distrito Federal fue de 80.96%, 0.24 puntos porcentuales por arriba de lo registrado la misma semana del 2013 (del 21 al 27 de octubre) que registró 80.71%.
- 2.- El Porcentaje de ocupación acumulado a la semana 43 del 2014 alcanzó 68.08%, 1.93 puntos porcentuales por arriba de lo registrado la misma semana del 2013 que estuvo en 65.15%.
- 3.- En esta semana 43, la ocupación en Grandes Ciudades fue de 67.06% y en el total nacional (70 Destinos) 56.54%. El Distrito Federal registró 13.89 puntos porcentuales por arriba de Grandes Ciudades y 24.42 puntos porcentuales por arriba del indicador Nacional.